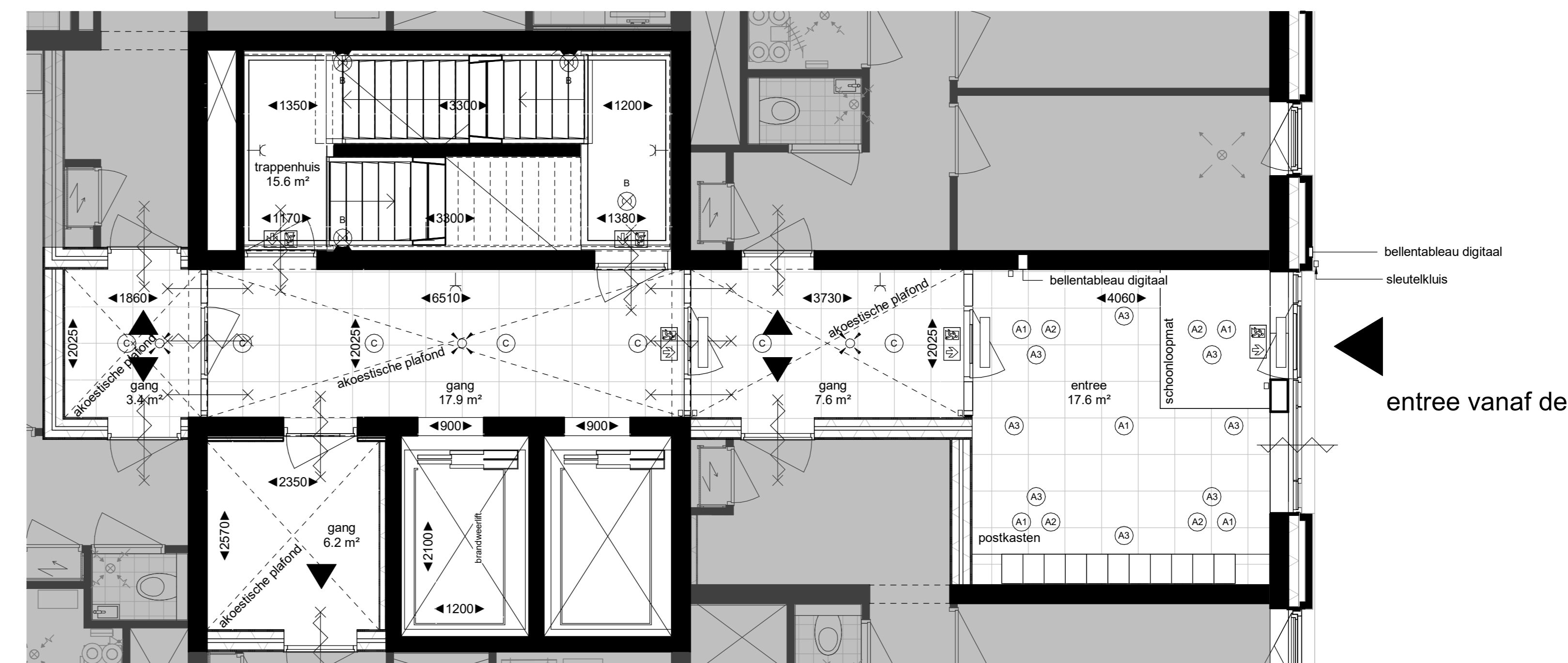




plattegrond, bergingen 'De Hoge'

schaal 1 : 50

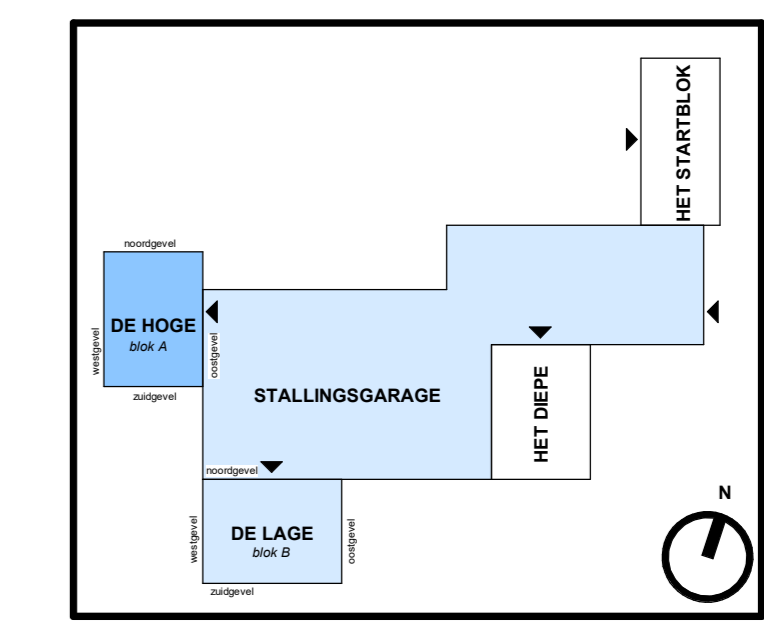


hoofdentree, 1e verdieping

schaal 1 : 50

- Renvooi elektra algemene ruimte**
- verdeellichring
  - schakelaar, 1 polig, wissel-, serie-, kruis- (1.050+vi)
  - aansluitdoos t.b.v. wandlichtpunt (excl. LED armatuur)
  - centraaldoos t.b.v. lichtpunt
  - (buiten) wand-/plafondlichtpunt (incl. LED armatuur)
  - A1/A2/A3 hoofdentree, hangarmaturen (bollen)
  - B/C lifthallen, gangen en trappenhuisen (op-/afbouw)
  - E/F gemeenschappelijke bergingen en technische ruimten
  - G bergingen incl. bewegingsmelder
  - WB appartementen, terras, balkon, loggia
  - contactdoos 1/2-voudig met beschermingscontact (300+vi)
  - contactdoos 2-voudig met beschermingscontact (300+vi)
  - 3-standen schakelaar t.b.v. MV/WTW (1.050/1500+vi)
  - perilexcontactdoos t.b.v. aansluiten 3-standen schakelaar MV/WTW (250V)
  - perilexcontactdoos 3-fasen, nul en beschermingscontact
  - centraal aardpunt (conform NEN 1010)
  - aardmat
  - aardings-/vereffeningpunt (conform NEN 1010) t.b.v. radiator, douchedrain e.d.
  - optische rookmelder bedraad (NEN 2555)
  - vrijkopdranger (alleen zelfsluitend bij brand), aangestuurd door: optische rookmelder entree woning/appartement
  - videofon-/intercompost, 2e beltoon t.b.v. deurbel (1.500+vi)
  - bedrukker, bij toepassing (video)intercom gekoppeld aan binnenpost
  - beltschel
  - IS/RA-punt telecom (KPN)
  - signaalovernamepunt kabelmaatschappij (Ziggo)
  - data-aansluitpunt t.b.v. afgifteset/collectieve warmtepompinstallatie
  - aansluitpunt telefoondata (UTP cat. 6), naar meterkast/ISRA (300+vi)
  - thermostaat (signaalkabel naar afgifteset (TH-V)) (1.500+vi)
  - loze leiding (met trekdraad), naar meterkast (300+vi)
  - afgifteset (collectieve warmtepomp)
  - elektrische badkamer radiator

- Renvooi algemene ruimte**
- entree woning
  - steenachtig materiaal
  - isolatie
  - HSB-element
  - woningsscheidende metalstuwwand
  - voorzetswand
  - terras tegels
  - meterkast
  - schacht
  - constructieve latei
  - hemelwaterafvoer
  - knuppel: definitieve positie vloerluc afhangend van constructieve uitwerking
  - hydrofoor
  - deurautomat
  - elleboogschakelaar
- alle maatvoering betreft ca. maatvoering, gemeten op ruwe wand
- de posities van installaties en aansluitpunten zijn indicatief, deze zullen na engineering definitief worden bepaald
- in de bergingen kunnen onder de plafonds leidingwerk tracés aanwezig zijn ten behoeve van 'versleping' van riolering of NUTS voorziening



'De Hoge' verkooptekening algemene ruimte, bergingen, begane grond, hoofdentree 1e verdieping

tekening **VK2A-2** schaal 1:50  
 GROOSMAN getekend 12 jul 2022

